

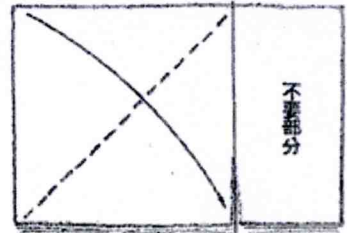
# カステラの

## 新聞紙の型の作り方

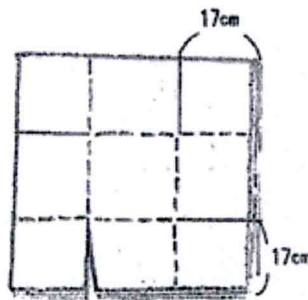


♡ 日本の新聞紙で製作した場合、 $20 \times 20 \times 8.5$ cm の大きさに出来上がります。

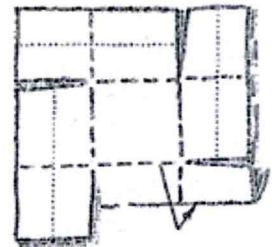
- ① 新聞紙を広げて、6~7枚重ねる。  
矢印の方向に折って、正方形に切る。



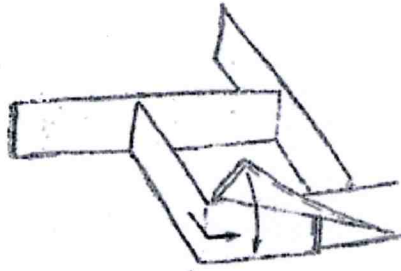
- ② 各辺の端から17cmのところを折り目を入れ、4か所にハサミで切りこみを入れる。



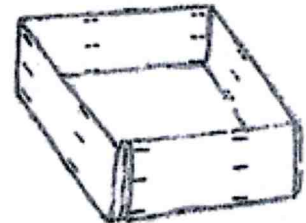
- ③ 図の4つの部分を、裏側に半分に折って立て側面にする。



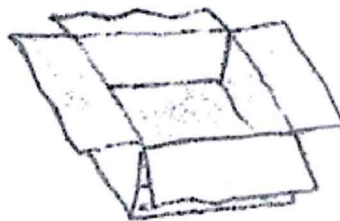
- ④ 飛び出した角を隣の側面にそれぞれ差し込み箱に組み立てる。



- ⑤ ホチキスで2、3か所ずつ留めて、箱を固定させる。



- ⑥ 50cmほどに切ったアルミホイルを2枚用意し、交互に重ねて敷き詰める。破れていたり、隙間があると生地が流れ出し、取り出しにくくなるので注意。



★型に生地をつけなければ、3~4回繰り返し使えます。